



Agenzia Regionale per la Prevenzione e Protezione Ambientale del Veneto

PM10 e PM2.5 - Dati in diretta

Arpav rileva costantemente i valori di **PM10 e PM2.5** presenti nell'aria.

Il livello di concentrazione del particolato atmosferico viene rilevato attraverso centraline automatiche e manuali, con frequenza giornaliera, secondo quanto previsto dal D.Lgs.155/2010.

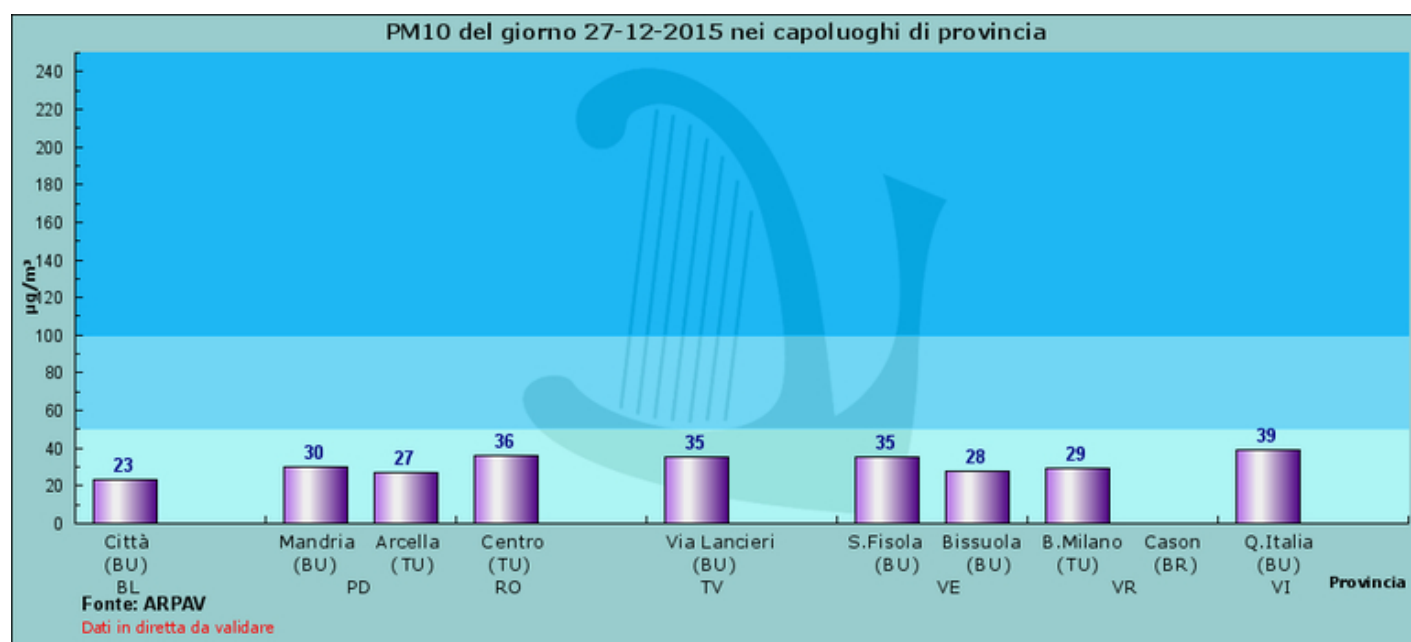
Il D.Lgs.155/2010, oltre alla rilevazione dei valori di PM10, prescrive l'obbligo di installare punti di campionamento in siti fissi per misurare i livelli di concentrazione di PM2.5.

I **dati in diretta** si riferiscono alle **centraline automatiche**, per le quali l'ultimo dato riportato non è ancora sottoposto a **validazione**.

Gli **indicatori** per il PM10 e PM2.5, calcolati sui **dati** rilevati dalle **centraline manuali** mediante campionatori gravimetrici, vengono pubblicati nelle Relazioni regionali della qualità dell'aria.

Il bollettino di previsione è disponibile alla pagina [Meteo PM10 VENETO](#).

Grafico Regionale andamento giornaliero PM10



Giudizio di qualità e concentrazioni di riferimento:

- **Pessima:** maggiore di **100** µg/m³
- **Scadente:** tra **50** e **100** µg/m³
- **Buona:** minore o uguale **50** µg/m³

Il Grafico Regionale mostra gli ultimi aggiornamenti relativi all'andamento del PM10 nei 7 capoluoghi veneti. I grafici mostrano le concentrazioni di PM10 misurate dagli strumenti automatici presenti nei capoluoghi di provincia. Sotto il nome di ciascuna centralina una sigla individua la tipologia di centralina in base a due parametri: posizione geografica e inquinanti rilevati; in particolare:

TU: indica una **stazione di traffico** situata in zona urbana.

BU: indica una **stazione di fondo** situata in zona urbana;

La **stazione di traffico** serve a monitorare i picchi di inquinanti atmosferici dovuti al traffico veicolare nelle immediate vicinanze di un'arteria viaria urbana. La **stazione di fondo** (background) serve invece a valutare i livelli di inquinanti rappresentativi di tutto il centro abitato.

Gli andamenti delle concentrazioni di PM10 degli ultimi 10 giorni sono disponibili di seguito per tutte le centraline che dispongono di strumentazione automatica, anche situate fuori dai capoluoghi di provincia. Alcune stazioni sono inoltre dotate di strumenti in grado di fornire il **dato ogni due ore o ogni ora**: in questo caso sono presenti nel grafico i **valori di PM10 delle ultime 48 ore**.

Si ricorda inoltre che alla pagina

http://www.arpa.veneto.it/arpavinforma/bollettini/aria/aria_dati_validati_index.php sono disponibili i bollettini dei dati validati per tutti gli inquinanti misurati in automatico dalle centraline di ogni provincia.

Grafici Provinciali PM10

I **Grafici Provinciali** mostrano, nel dettaglio, l'andamento negli ultimi **10 giorni** per il **PM10** e si riferiscono alle centraline di rilevamento facenti parte della Rete Regionale ARPAV di controllo della qualità dell'aria.

Il collegamento Altre stazioni permette di accedere alla visualizzazione dei dati di PM10 relativi a stazioni situate nel territorio regionale, gestite da ARPAV, non facenti parte della Rete Regionale.

BELLUNO



Belluno Città - Parco Bologna

ultimi 10 giorni

Dettagli



Area Feltrina

ultimi 10 giorni

Dettagli



Pieve d'Alpago

ultimi 10 giorni

Dettagli

PADOVA



Zona Mandria

ultimi 10 giorni

Dettagli



Zona Arcella

ultimi 10 giorni

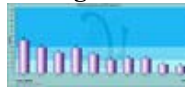
Dettagli

Este



ultimi 10 giorni

Dettagli



Granze

ultimi 10 giorni

Dettagli



Parco Colli Euganei

ultimi 10 giorni

Dettagli



Parco Colli Euganei

ultime 48 ore

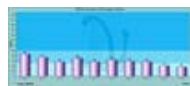
Dettagli



Padova

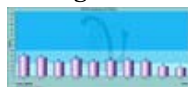
Altre stazioni

ROVIGO

**Rovigo Centro**

ultimi 10 giorni

Dettagli

**Adria**

ultimi 10 giorni

Dettagli

**Rovigo**

Altre stazioni

TREVISO**Mansuè**

ultimi 10 giorni

Dettagli

**Mansuè**

ultime 48 ore

Dettagli

**Via Lancieri di Novara**

ultimi 10 giorni

Dettagli

**Via Lancieri di Novara**

ultime 48 ore

Dettagli

**Conegliano**

ultimi 10 giorni

Dettagli

**Conegliano**

ultime 48 ore

Dettagli

**TV - Strada S. Agnese**

ultimi 10 giorni

Dettagli

**TV - Strada S. Agnese**

ultime 48 ore

Dettagli

VENEZIA**Parco Bissuola**

ultimi 10 giorni

Dettagli

**Parco Bissuola**

ultime 48 ore

Dettagli

**Sacca Fisola**

ultimi 10 giorni

Dettagli

**Via Tagliamento**

ultimi 10 giorni

Dettagli

**Via Tagliamento**

ultime 48 ore

Dettagli

**Venezia**

Altre stazioni

VERONA**(A) - Borgo Milano**

ultimi 10 giorni



Dettagli

(B) - Località Cason

ultimi 10 giorni

Dettagli



Boscochiesanuova

ultimi 10 giorni

Dettagli



San Bonifacio

ultimi 10 giorni

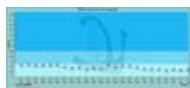
Dettagli



Legnago

ultimi 10 giorni

Dettagli



Legnago

ultime 48 ore

Dettagli



Verona

Altre stazioni

VICENZA



Quartiere Italia

ultimi 10 giorni

Dettagli

Grafici PM2.5

I grafici mostrano, nel dettaglio, gli andamenti negli ultimi **10 giorni** per il **PM2.5** rilevato dalle centraline di controllo della qualità dell'aria della Rete Regionale ARPAV. E' inoltre possibile visualizzare per alcune stazioni i dati biorari delle ultime 48 ore. Per il PM2.5 valgono i seguenti livelli di concentrazione di riferimento:

Giudizio di qualità dell'aria e concentrazioni di riferimento:

- **Pessima:** maggiore di **50** $\mu\text{g}/\text{m}^3$
- **Scadente:** tra **25** e **50** $\mu\text{g}/\text{m}^3$
- **Buona:** minore o uguale a **25** $\mu\text{g}/\text{m}^3$

Tali intervalli sono definiti a partire dal valore limite obiettivo per il PM2.5 (D.Lgs. 155/10) pari a **25** $\mu\text{g}/\text{m}^3$ come media annuale.

ROVIGO



Rovigo

Altre stazioni

TREVISO



Mansuè

ultimi 10 giorni

Dettagli



Via Lancieri di Novara

ultimi 10 giorni

Dettagli

VENEZIA



San Donà di Piave

ultimi 10 giorni

Dettagli

San Donà di Piave



ultime 48 ore
Dettagli



Venezia
Altre stazioni

VERONA



Località Cason
ultimi 10 giorni
Dettagli

VICENZA



Bassano del Grappa
ultimi 10 giorni
Dettagli

Dati Validati

I **dati validati** riferiti alle centraline, sia automatiche che manuali, sono consultabili nelle tabelle:

- Qualità dell'Aria - Dati Validati

Approfondimenti

- Per saperne di più... su PM10 e Polveri Atmosferiche
- Relazioni e documenti sulla qualità dell'aria

Copyright © ARPA Veneto - CC BY - P.IVA 03382700288