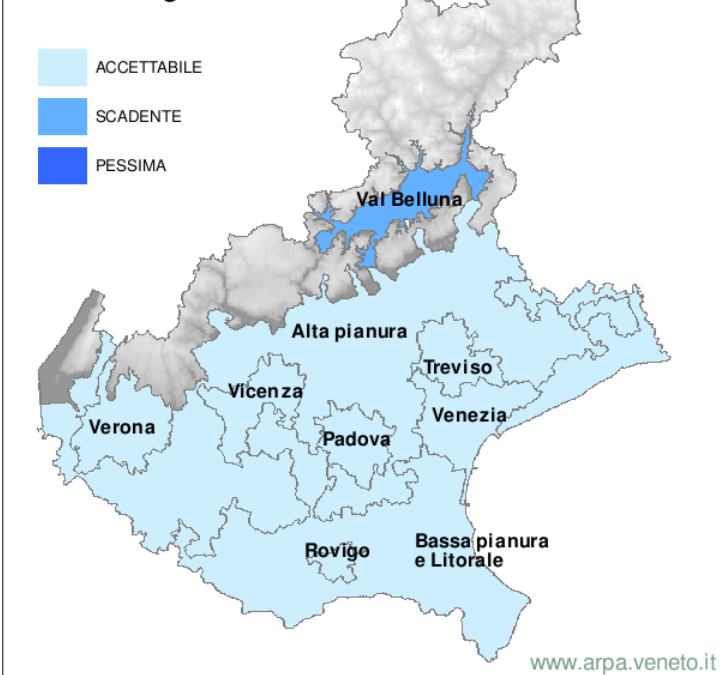


### Previsioni

#### Lunedì 04 gennaio

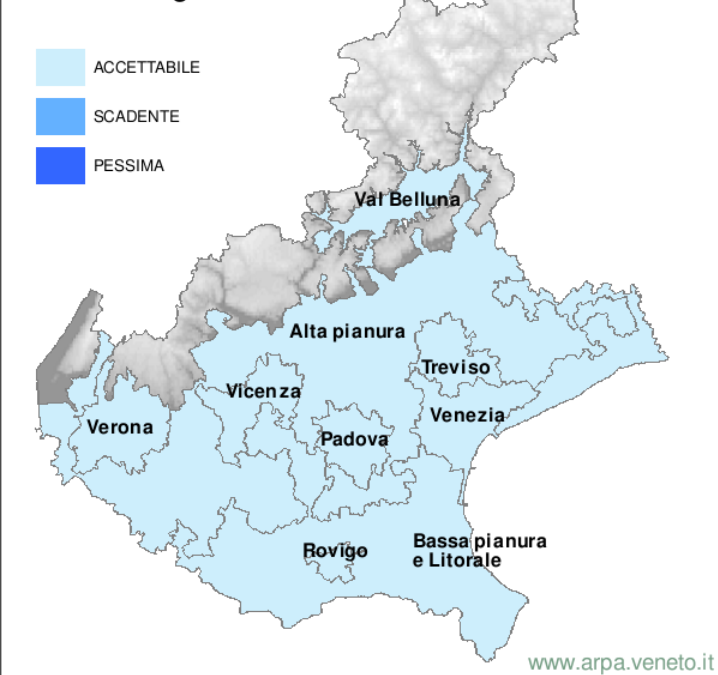


Accettabile	<50 µg/m <sup>3</sup>	Scadente	50-100 µg/m <sup>3</sup>	Pessima	>100 µg/m <sup>3</sup>
-------------	-----------------------	----------	--------------------------	---------	------------------------

#### Lunedì 04 gennaio

Il transito di una perturbazione, con precipitazioni nevose anche in pianura e ventilazione moderata, ha disperso e rimosso gli inquinanti atmosferici. La qualità dell'aria è generalmente accettabile, tranne in val Belluna ove resta scadente.

#### Martedì 05 gennaio



#### Martedì 05 gennaio

Il tempo variabile, con precipitazioni sparse dal pomeriggio e ventilazione a tratti ancora moderata, manterrà basse le concentrazioni di polveri sottili. La qualità dell'aria sarà generalmente accettabile su tutte le zone.

#### Tendenza per i due giorni successivi

Il tempo tornerà stabile e la qualità dell'aria sarà, da giovedì, in leggero peggioramento. Previsore: Massimo Enrico Ferrario.

#### Concentrazione media (µg/m<sup>3</sup>) più elevata registrata per zone il giorno 03 gennaio 2016:

	VAL BELLUNA	ALTA PIANURA	BASSA P. LITORALE	VERONA	VICENZA	PADOVA	TREVISO	VENEZIA	ROVIGO
Stazione	Area feltrina	S. Bonifacio	Adria	C.so Milano	Q.re Italia	Q.re Mandria	TV S.Angnese	Spinea	Rovigo Centro
Concentrazione	72	33	29	27	34	37	25	29	30

#### Note

Il bollettino Previsioni PM10 VENETO non verrà aggiornato mercoledì 6 gennaio 2016, festività dell'Epifania. Prossimo aggiornamento: venerdì 8 gennaio 2016.

#### INFORMAZIONI

Il Bollettino Previsioni PM10 Veneto viene aggiornato nei giorni di lunedì, mercoledì e venerdì non festivi.

Il colore delle zone si riferisce alla situazione prevalente di qualità dell'aria.

Dati in diretta di PM10 e PM2.5 delle stazioni ARPAV di qualità dell'aria: [http://www.arpa.veneto.it/arpavinforma/bollettini/aria/rete\\_pm10.php](http://www.arpa.veneto.it/arpavinforma/bollettini/aria/rete_pm10.php)

Elaborazioni effettuate tramite: modelli CHIMERE ( <http://www.lmd.polytechnique.fr/chimere/>), NINFA ( [http://www.arpa.emr.it/sim/?qualita\\_aria/previsioni\\_aria\\_nord](http://www.arpa.emr.it/sim/?qualita_aria/previsioni_aria_nord)), e dati delle stazioni meteorologiche, dei profilatori verticali, delle stazioni di qualità dell'aria e previsione meteorologica a cura del Servizio Meteorologico dell'ARPAV.